

Himeji Medical Association

人間ドック オプション検査のご案内

お申込み 姫路市医師会診療所
TEL 079-295-3322
※検査の3日前までにお申し込みください



一般社団法人
姫路市医師会
Himeji Medical Association

血液で調べるオプション検査（1）

検査名	主な臓器	検査説明	料金(税込)
ヘリコバクターピロリ IgG抗体	胃 十二指腸	胃炎や胃・十二指腸潰瘍を引き起こしたり、胃がんのリスクとなるピロリ菌感染の有無を血液検査(血中抗体量)で調べます。	770円
ペプシノゲン	胃 十二指腸	血中ペプシノゲン量を調べ、胃粘膜の萎縮の程度を予測することで、胃がんの発生リスクを調べます。	1,650円
NT-proBNP	心臓	心臓や血管の病気を血液中のNT-proBNP(ヒト脳性ナトリウム利尿ペプチド前駆体N端フラグメント)の数値の異常で予測します。	1,496円
TSH	甲状腺	血液中のTSH(甲状腺刺激ホルモン)数値の異常から、甲状腺機能の異常を予測します。	1,144円
肝炎ウイルス	肝臓	肝臓がんのリスクとなるB型肝炎、C型肝炎ウイルスに感染していないかを調べます。【HBs抗原・HCV抗体】	2,156円
血液型		血液型を調べます。【ABO式・Rh血液型】	528円



アレルギー検査

日本では、国民の4人に1人が、何らかのアレルギーを持っているといわれています。日常生活や季節により、せきや鼻水、くしゃみに悩まされている症状は、アレルギーによるものかもしれません。体の中には、外部から入ってきた異物を排除しようとする「免疫」といった機能があります。免疫は、細菌やウイルスから体を守ってくれる大切な仕組みですが、この免疫が花粉など私たちの体に害を与えない物質に対しても過剰に反抗してしまふことがあります。これが「アレルギー」です。ご案内のアレルギー検査は、少量の血液でアレルギーの原因となる物質を調べることができます。検査の結果が高い値を示している場合は、アレルギー科、内科、呼吸器科、耳鼻咽喉科、皮膚科、眼科等、アレルギーの専門医療機関にご相談ください。また、陰性と判定されても、アレルギーが気になる場合は専門医療機関にご相談ください。

身の回りにあるアレルギーの例



検査種別	項目数	検査内容	料金(税込)
食物系セット	5項目	小麦 エビ カニ アニサキス ソバ	5,500円
果物セット	7項目	リンゴ モモ メロン スイカ キウイ 大豆 Glym4(大豆の成分)	7,700円
花粉症セット	6項目	スギ ヒノキ ハンノキ カモガヤ ブタクサ ヨモギ	6,600円
室内アレルギーセット	5項目	ヤケヒョウヒダニ ガ イヌのフケ ネコのフケ ※カビマルチ	5,500円
※View39	39項目	ハウスダスト ヤケヒョウヒダニ スギ ヒノキ ハンノキ シラカンバ カモガヤ オオアワガエリ ブタクサ ヨモギ アルテルナリア(スズカビ) アスペルギルス(コウジカビ) カンジダ マラセチア イヌのフケ ネコのフケ ゴキブリ ガ ラテックス 牛乳 卵白 オボムコイド 米 小麦 ソバ 大豆 ピーナッツ リンゴ パナナ キウイ ゴマ 牛肉 豚肉 鶏肉 エビ カニ サバ サケ マグロ	10,780円

※カビマルチ(アスペルギルス・アルテルナリア・カンジダ・クラドスポリウム・ペニシリウム・ヘルミントスポリウム)計6項目をまとめて1項目として検査をしますが、陽性の場合、6項目の中から特定することはできません。

※Viewアレルギー39は、39種類の主要なアレルギーに対する特異的IgEの測定を、一度の検査で行える多項目同時測定のアレルギー検査です。

血液で調べるオプション検査（2）

腫瘍マーカー検査

がんが発生すると、健康な時には見られない特殊なタンパク質や酵素、ホルモンが増加することがあります。これらが血液や尿中にどのくらい含まれているかを確認し、X線検査や超音波検査、血液・尿・便潜血検査などと組み合わせて、がんの可能性を判定する検査です。

検査の値が高いからといって必ずしもがんとは限りません。たとえば前立腺がんの診断に用いられるPSAは、中高年に多い前立腺炎や前立腺肥大でも数値が上昇することもあります。

また、腫瘍マーカーのみではがんの早期発見が難しいとされていますので、画像診断検査などと併せて検査を行うことをおすすめいたします。

なお、異常が確認された方は、かかりつけ医や専門医にご相談ください。

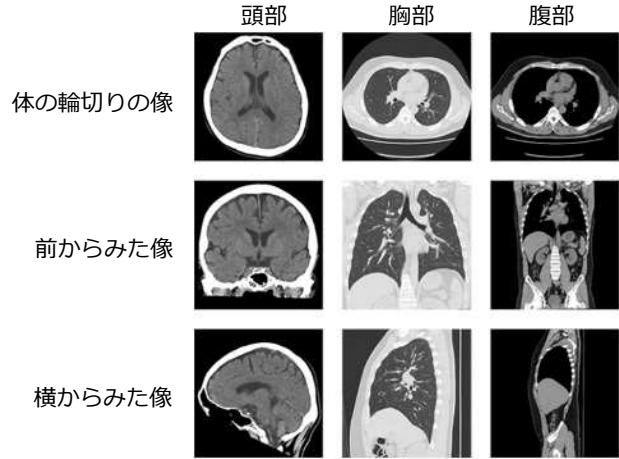
		甲状腺	肺	胃	食道	大腸	膵臓	肝臓	胆道	前立腺	乳	卵巣	その他	料金 (税込)
CEA	大腸がんなどの消化器のがんをはじめ、肺・卵巣・乳がんなどで高値になります。喫煙や炎症性疾患、肝硬変、糖尿病で高値になることもあります。	●	●			●	●	●	●		●	●		1,122 円
CA19-9	膵臓がんをはじめ、胆道、胃、大腸のがんなど、主に消化器のがんで高値になります。胆石、胆のう・胆管炎、子宮内膜症、子宮筋腫、卵巣がん、卵巣のう腫、慢性膵炎、糖尿病で高値になることもあります。			●		●	●	●	●			●		1,397 円
PSA	前立腺に特異性の高い腫瘍マーカーで、がんの発見や経過観察に重要な役割を果たしています。前立腺炎や前立腺肥大で上昇することもあります。									●				1,397 円
シフラ	肺がんのうち扁平上皮がん、腺がん、大細胞がんなどの非小細胞がんが陽性率が高くなり、卵巣がんや乳がんでも陽性を示します。		●										●	1,782 円
AFP	臓器特異性の高い腫瘍マーカーで、肝がん、卵巣や精巣の胚細胞がんなどで高値になります。慢性肝炎や肝硬変、妊娠などでも値が上昇します。							●				●	●	1,144 円
抗p53抗体	食道・大腸・乳がんなどで高値になります。このマーカーは、がん抑制遺伝子に対する抗体を測定するもので、がん以外のものに反応しにくく、早期がんの診断に有効とされています。				●	●					●			1,793 円
CA125	卵巣がんなどで高値になりやすく、子宮体がんやその他の消化器のがんなどで高値になることがあります。子宮内膜症、月経、妊娠、肝硬変、膵炎などでも上昇します。											●	●	1,584 円
■ 男性向け4項目セット検査		CEA・CA19-9・PSA・シフラ											5,698 円	
■ 男性向け5項目セット検査		CEA・CA19-9・PSA・シフラ・AFP											6,842 円	
■ 女性向け4項目セット検査		CEA・CA19-9・CA125・シフラ											5,885 円	
■ 女性向け5項目セット検査		CEA・CA19-9・CA125・シフラ・AFP											7,029 円	



画像診断によるオプション検査（1）

CT検査

X線を使用して体の断面を広範囲に撮影することで、がんやその他の病気を調べます。体への影響が気になるX線被ばくですが、被ばくを抑える機能を搭載する機器を使用していますので、安心して検査を受けていただくことができます。検査精度におきましては、高精細な画像データの収集により、微細な病変を発見することができます。

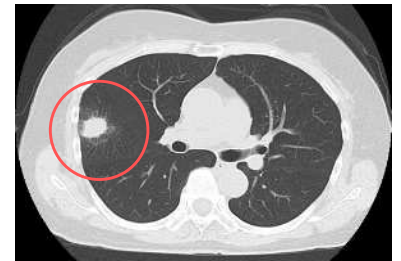


頭部CT検査 検査料金 16,170円（税込）

頭部の検査で最も有用性が高いのはMRI検査です。一般の病院では、早期脳出血はCT、早期脳梗塞はMRIと使い分けられています。健診CTでは、主に脳萎縮や脳動脈硬化の状態、古い梗塞、硬膜下血腫や水頭症、脳腫瘍などの病変をみつけます。

胸部CT検査 検査料金 16,170円（税込）

CT検査が最も力を発揮する領域です。喫煙に伴う肺気腫、結核などを含む肺炎や気管支炎、肺がんなどの診断が可能となります。特に胸部X線検査では分かりにくい早期の肺がんを発見することができます。ご家族に肺がん既往歴のある方や、喫煙歴の長い方、肺の病歴がある方などはオプション検査として、ぜひおすすめいたします。



肺がん

腹部CT検査 検査料金 16,170円（税込）

上腹部（肝臓、胆のう、すい臓、腎臓、脾臓）から下腹部（膀胱、前立腺、子宮）の病変や、憩室炎、進行大腸がんなどの消化管病変、動脈瘤などを発見することができます。

50歳以上でCT検査を受診されたことがない方や腹部症状がある方などにおすすめいたします。

腹部超音波検査と合わせてご受診ください。

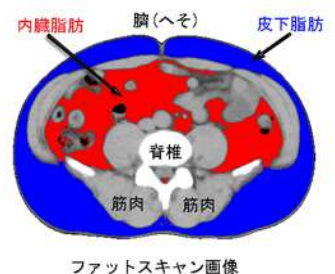


脂肪肝

内臓脂肪測定検査 検査料金 3,300円（税込）

CTで、おへその位置の断面写真を撮影し、得られた画像から内臓脂肪の面積を測定します。

肥満気味、運動不足、外食が多い、脂質異常症、糖尿病、高血圧など、気になる場合はご自身の健康管理の一環として検査を受けてください。



ファットスキャン画像

画像診断によるオプション検査（2）

超音波検査

超音波検査（エコー検査）は、人の耳には聞こえない音を体に当てて、その音が体の組織に当たって跳ね返ってきた音を画像として表示します。X線の検査と比べて放射線による被ばくの心配がなく、比較的、体への負担が少ないため、妊娠中や高齢者の方にもおすすめします。

検査方法によって肝臓や胆のう、膵臓、腎臓のほか、膀胱、卵巣、子宮、前立腺、甲状腺や乳腺、心臓等さまざまな臓器の病変を見つけます。

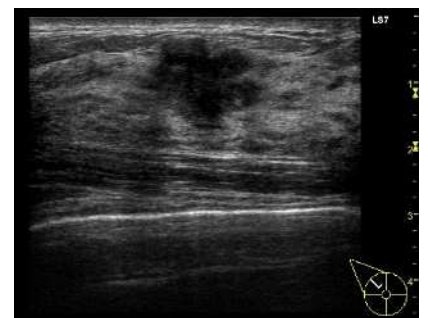
検査名	主な臓器	検査説明	料金(税込)
上腹部超音波検査	肝臓/胆のう/ 膵臓/腎臓/脾臓	超音波画像から、上腹部（肝・胆・膵・腎・脾）に異常がないかを調べます。	5,830円
頸動脈超音波検査	頸動脈	頸動脈の超音波画像から心筋梗塞や脳梗塞の原因となる血管の状態について調べます。	3,850円
心臓超音波検査	心臓	超音波で心臓や弁の動きを見て心臓の異常を見つけます。 ※検査日は予約時にご確認、ご相談ください。	9,680円
乳房超音波検査	乳腺	超音波を使って、乳房の異常を調べます。 ※妊娠中や授乳中でも検査は可能です。	3,850円
経膣超音波検査	子宮・卵巣	超音波の画像から子宮や卵巣の異常を見つけます。	5,830円



上腹部超音波検査



心臓超音波検査



乳房超音波検査

セットオプション検査

画像診断検査と組み合わせることによって、肺がんや胃がん、また心臓病・脳卒中の要因となる動脈硬化を詳しく調べます。

検査名	主な臓器	検査説明	料金(税込)
肺疾患検査セット	肺	タバコを吸う人に多い肺がんや肺気腫を総合的に調べます。 ※ご希望の方には、後日結果説明をいたします。 【胸部CT検査、呼吸機能検査】	19,800円
胃X線検査セット	胃・食道	バリウムによるX線画像診断で異常を見つけ、さらに血液検査による胃萎縮度をみて、胃がんのリスクを調べます。 【胃部X線検査、ペプシノゲン検査】	15,180円
循環器検査セット	心臓	心臓疾患、動脈硬化が引き起こす循環器系の疾患が気になる方におすすめします。 【心臓超音波検査、ホルター心電図検査、頸動脈超音波検査、動脈硬化度測定・NT-proBNP】	36,960円

女性のためのオプション検査

女性特有の「乳がん」や「子宮がん」などのオプション検査をご用意しております。

レディース検査セット

検査名	妊娠・授乳中	検査説明	料金(税込)
レディース検査セット	×	・乳房検査 X線検査（マンモグラフィ）と超音波検査の双方の診断から総合的に判断します。 ・婦人科検査 子宮や卵巣の異常を画像診断（経膈超音波検査）、子宮頸部細胞診、血液検査（腫瘍マーカー：CA125）、内診で調べます。 ・骨密度測定（X線） 骨粗しょう症の発見、骨折の予防に役立っています。	26,290円

乳房検査

乳房X線検査（マンモグラフィ）は石灰化や乳腺全体をとらえやすい、超音波検査は小さなしこりを見つけやすいなど、それぞれのメリットがありますので、予約時にご相談ください。

乳腺が発達している方（高濃度乳房）や40歳未満の方には、超音波検査をおすすめしています。

また、妊娠中や授乳中の方は超音波検査のみのご案内となります。

検査名	妊娠・授乳中	検査説明	料金(税込)
乳房X線検査（2D） （マンモグラフィ）	×	2方向からのX線撮影により、異常があるかどうかを調べます。	6,182円
乳房X線検査（3D） （マンモグラフィ）	×	乳房X線検査（2D）と比べて、被ばく線量・撮影時間は若干増加しますが、最新の撮影技術により複数の断層画像をもちいて、2Dでは判別困難な病変も明瞭に見つけ出すことができます。	9,152円
乳房超音波検査	○	超音波を使って、異常があるかどうかを調べます。 ※妊娠中や授乳中でも検査可能です。	3,850円
乳房セット	×	X線（2D）・超音波検査の併用で、さらに詳しく調べます。 【マンモグラフィ2D・乳腺超音波検査】	10,032円
	×	X線（3D）・超音波検査の併用で、さらに詳しく調べます。 【マンモグラフィ3D・乳腺超音波検査】	13,002円

子宮 婦人科検査

30代後半から増加する子宮や卵巣がんの早期発見、骨粗しょう症の予防検査をいたします。

検査名	検査説明	料金(税込)
子宮頸がん検診	子宮頸がんの可能性があるかどうかを調べます。 ※子宮体がん・卵巣がんは検査できません。 【内診・子宮頸部細胞診】	5,720円
子宮・卵巣超音波検査 （経膈超音波検査）	超音波の画像から子宮や卵巣の異常を見つけます。 ※子宮頸がん検診と併せての検査が必要となります。	11,550円
腫瘍マーカー （CA125）	血液検査の数値から、子宮や卵巣の異常を予測します。	1,584円
骨密度測定	X線を使って骨密度を測定し、骨粗しょう症の発見、骨折の予防に役立っています。 ※妊娠中やその可能性のある方は検査できません。	1,540円

その他のオプション検査



MCI（軽度認知障害）検査

MCIはMild Cognitive Impairmentの略で軽度認知障害と呼ばれます。

MCIは健常と認知症の中間の状態を指し、認知症予備軍といわれています。日常生活に支障はありませんが、MCIの状態のまま経過すると約5年でその半数近くの方が認知症に進行するといわれています。

この検査は、少量の血液検査でアルツハイマー病の前段階であるMCIリスクを調べます。アルツハイマー病のリスクである血管の老化や炎症、また原因の一つといわれているアミロイドβの排除機能を持つタンパク質を測定することでMCIのリスクを判定します。

MCIの段階で適切な予防や治療を実施できるよう、定期的な検査をおすすめします。



● MCIスクリーニング検査プラス 検査料金 21,780円（税込）

その他の検査

検査名	検査説明	料金(税込)
動脈硬化度測定	両手足の血圧を同時に測定し、脈の伝わる速度、上下肢の血圧の差から心筋梗塞、脳梗塞の原因になる動脈硬化の進み具合、下肢動脈のつまりがないかを調べます。	1,100円
ホルター心電図	小さな心電記録計を長時間取り付け、狭心症発作の有無や不整脈を調べます。 ※人数制限があります。	19,250円
睡眠時無呼吸	睡眠中の呼吸の状態を調べることで、睡眠時無呼吸症候群の可能性がないかを調べます。(簡易検査) ※人数制限があります。連続した2日間お越しく下さい。	9,900円
骨密度測定	骨粗しょう症の発見、骨折の予防に役立てます。X線を使って骨密度を測定します。 ※X線を使用しますので、妊娠またはその疑いのある方は検査できません。	1,540円
喀痰	痰に異常な細胞が出ていないかを調べます。検査は痰を専用容器に採り、顕微鏡で観察します。	2,090円
便潜血【2回法】	便中に血液が混じっていないかを調べることで、大腸疾患の可能性を予測します。	1,188円
眼底	眼底の血管や網膜、視神経の変化から眼の異常、糖尿病、高血圧による血管への影響、動脈硬化などを見つけます。	1,276円
眼圧	眼球表面に空気を当てて測定します。眼球の圧の異常から、眼圧が高くなる緑内障の可能性がないかを調べます。	902円
聴力気導純音	250Hzから8000Hzまでの6種類の純音を用いて聴力レベルを調べます。	1,210円
呼吸機能	主に喫煙が引き起こす肺気腫やその他の呼吸器疾患の可能性がないかを調べます。	3,630円
栄養保健指導	検査結果をふまえて、生活習慣改善のアドバイスや、市内医療機関へのご案内もいたします。	3,630円

オプション検査のお申し込みについて

オプション検査は受診の3日前までにお申し込みください。
受診当日に追加を希望される場合はスタッフまでお声がけください。

■ 電話・FAXにてお申し込み 電話 079-295-3322（人間ドック専用ダイヤル）

FAX 079-295-3329

■ 受付時間 月～金曜日 8：00～17：00

土曜日 8：00～12：00

各種お問合せについて

■ 人間ドック

お問合せ

事業推進部 企画渉外課

TEL 079-295-3322 FAX 079-295-3329

（人間ドック専用ダイヤル）

■ がん検診

胃がん検診、胃がんリスク判定、肺がん検診、乳がん検診、子宮頸がん検診、肝炎ウイルス検診

お問合せ

事業推進部 企画渉外課

TEL 079-295-3337 FAX 079-295-3329

■ 学校検診

腎臓検診（検尿）、心臓検診（心電図）、脊柱側弯症検診、運動器検診、結核検診（胸部X線）

お問合せ

事業推進部 企画渉外課

TEL 079-295-3337 FAX 079-295-3329

■ 事業所健診

お問合せ

事業推進部 企画渉外課

TEL 079-295-3337 FAX 079-295-3329

■ 特定健診・特定保健指導

お問合せ

事業推進部 検診課

TEL 079-295-3320 FAX 079-295-3329

■ ストレスチェックサービス

お問合せ

事業推進部 産業保健課

TEL 079-295-3366 FAX 079-295-3369

■ 臨床検査センター

お問合せ

事業推進部 検査技術課

TEL 079-295-3355 FAX 079-295-3359

■ 環境分析

作業環境測定、水質検査、簡易専用水道検査、室内空気環境測定（シックハウス）、食品検査

お問合せ

事業推進部 産業保健課

TEL 079-295-3366 FAX 079-295-3369

■ 訪問看護ステーション・居宅介護支援事業所

お問合せ

事業推進部 訪問看護ステーション

TEL 079-295-3377 FAX 079-295-3379

事業推進部 居宅介護支援事業所

TEL 079-295-3370 FAX 079-295-3379